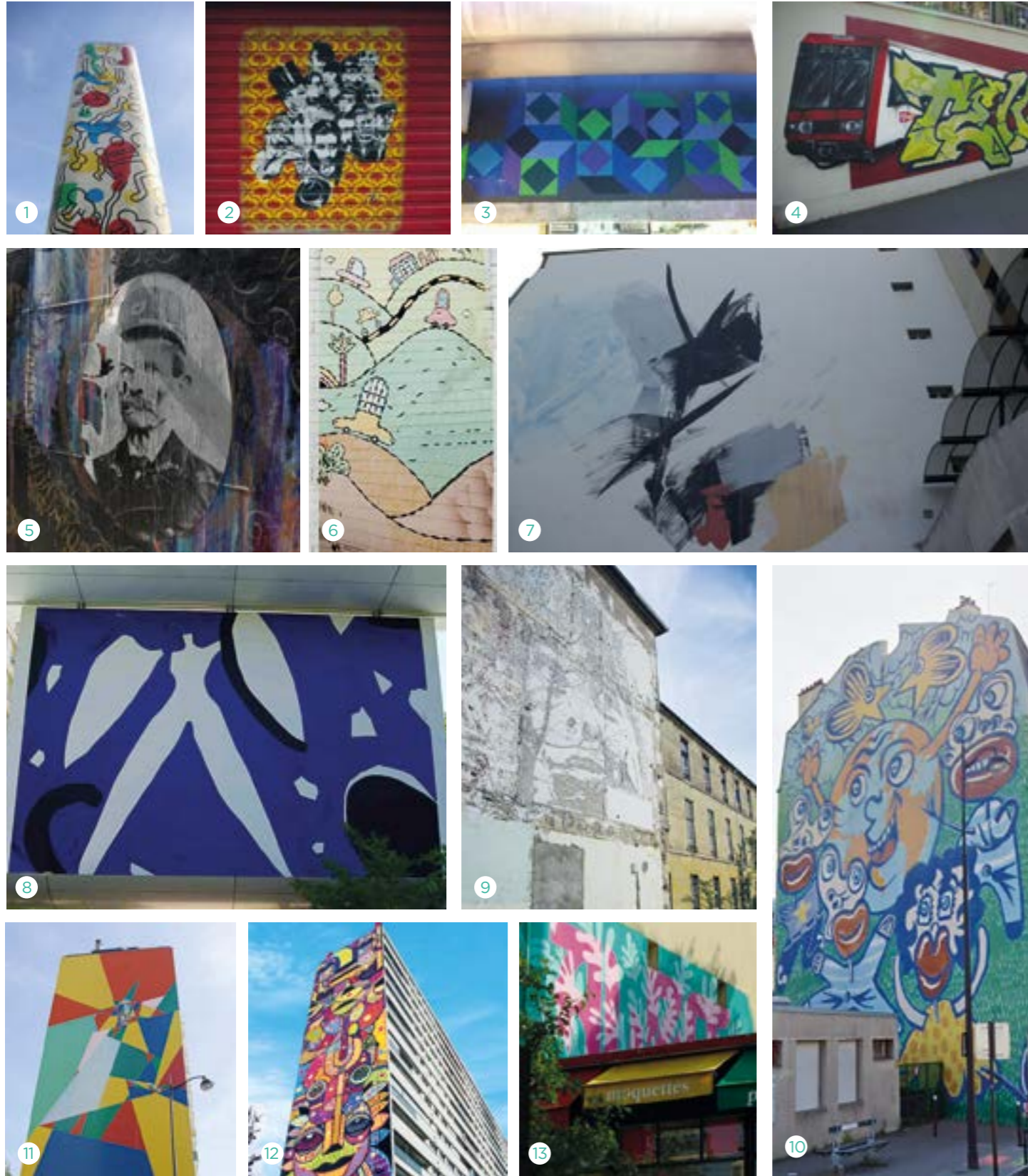


FRESQUES

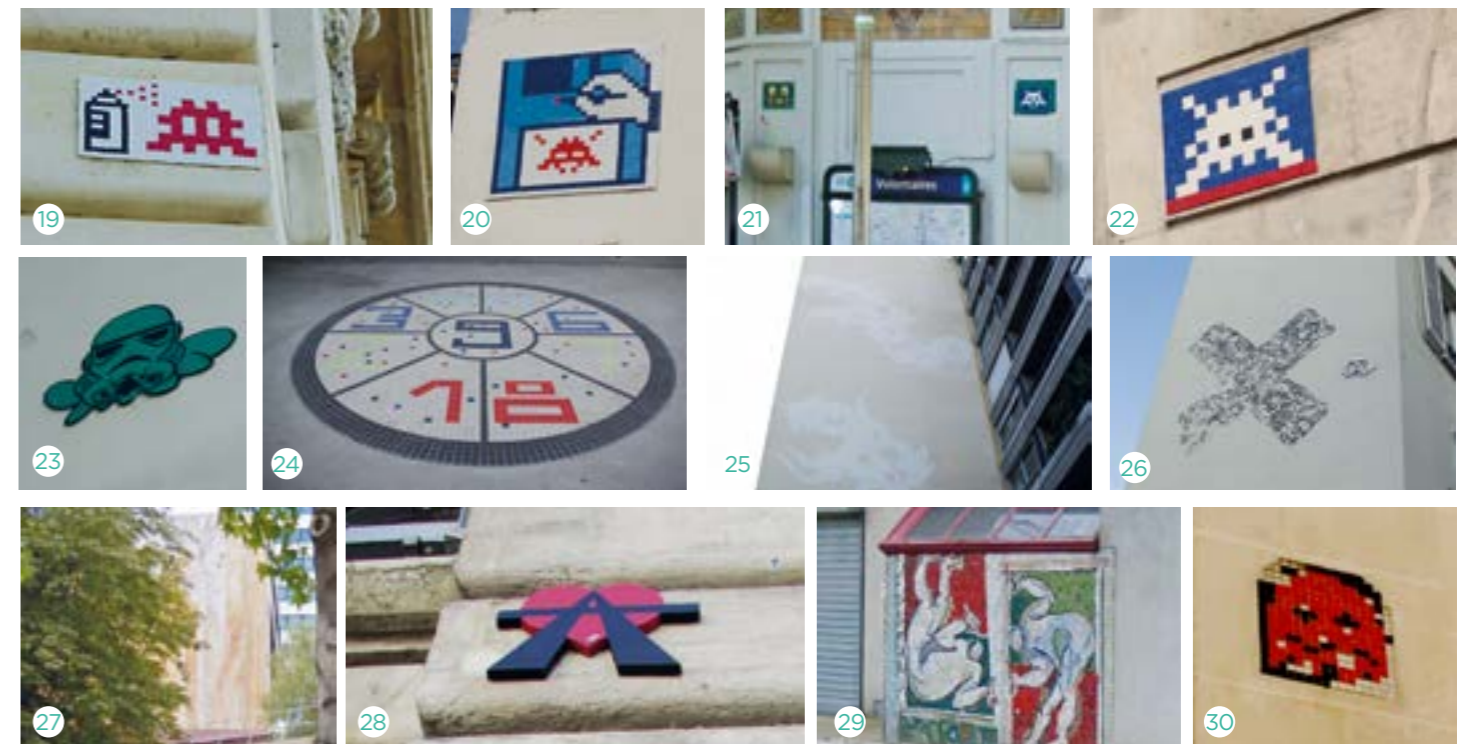


1 - tour de Keith Haring (1987) rénovée en 2016, hôpital Necker, face au 92 rue Sèvres 2 - pochoir de Renald Zapata sur la façade du bal Blomet (2018), 33 rue Blomet 3 - peinture murale de Victor Vasarely (1971), hall de la gare Montparnasse 4 - graffiti Paris-Berlin (2017) sur une fresque de 70 mètres de long, 180 bld Lefebvre 5 - calligraphies de Tarek Benaoum (2018) sur les palissades du musée de la Poste, 34 bd de Vaugirard 6 - reproduction d'un dessin d'Emmanuel Kerner (1996) sur une façade Renault, 29 quai de Grenelle 7 - fresque abstraite de Jean Miotte, 55 avenue Émile Zola 8 - fresque d'Aki Kuroda, passage de la petite ceinture, entre la rue Olivier de serres et la rue de Dantzig 9 - Visage de VHILS (2014) sculpté dans un mur de Necker, face au 92 rue Sèvres 10 - fresque foisonnante d'Hervé Di Rosa, La Terre (2000), 96 rue d'Alleray 11 - fresque abstraite de Juan Luis Cousino, Le messager, 23 rue de l'amiral Roussin 12 - « totem urbain » de Da Cruz (2018) 16 rue des Périchaux 13 - fresque colorée au-dessus du 94 bd de Grenelle, auteur non identifié 14 - mur peint par Philippe de Lanouvelle et Baudouin de Renty, Le Bestiaire (1996), 148 rue de la Croix Nivert

TROMPE-L'ŒIL



MOSAÏQUES ET ICÔNES



15 - mur peint par Nadine Le Prince, L'homme suspendu (1988), 14 rue Castagnary 16 - mur peint par Jacques Joos, L'horloge (1992), 129 rue de Vaugirard 17 - mur peint par Romain Chabin dit Rome (2009), 108 rue Brancion 18 - mur peint par Gibert (1992), 141 rue Lecourbe 19 - mosaïque de Space Invader, sur une pile au milieu du Pont de Bir Hakeim 20 - mosaïque de Space Invader, 103 rue de Cambronne 21 - mosaïque de Space Invader encadrant le plan du réseau, métro Volontaires 22 - mosaïque de Space Invader, 107 quai Branly 23 - Gzup à côté de la fresque abstraite de Jean Miotte, 55 av Émile Zola 24 - mosaïque circulaire au sol du 55 av Émile Zola 25 - fresque en mosaïque signée « Lauquin 69-78 », 19 rue Cépré 26 - le module de Zeer et Gzup au-dessus d'un café, 58 bd Garibaldi 27 - panneau de céramique sur l'école Le Cacheux, 16 rue Émeriau 28 - icône de A2 sur une pile de la station Motte-Picquet, face au 113 bd de Grenelle 29 - mosaïque représentant des enfants qui jouent, 203 rue Saint-Charles 30 - mosaïque de Space Invader, 165 rue de Sèvres